



Medidas de prevención de incendios:

- Respetar la prohibición de fumar en todo el Centro.
- No sobrecargar ni manipular indebidamente las líneas eléctricas.
- Evitar el uso de enchufes múltiples.
- Almacenar los productos combustibles de las fuentes de calor.
- Almacenar los productos inflamables en un recinto aislado, ventilado y separado, utilizando únicamente las cantidades imprescindibles.
- Avisar al Servicio de Prevención de FHC y a la unidad de Mantenimiento y Obras, de los trabajos de mantenimiento.
- No obstaculizar en ningún momento los recorridos y salidas de evacuación, así como el acceso a extintores, bocas de incendio, pulsadores de alarma y cuadros eléctricos.
- Identificar las salidas de emergencia de la zona en que se encuentre.

Normas de actuación en caso de emergencia

Si detecta una situación de emergencia:

- 1. PROTEGER**
 - Deje lo que está haciendo de forma segura.
 - Póngase a salvo.
- 2. AVISAR**
 - Comunique la emergencia al Centro de Admisión de Urgencias. Utilice el teléfono interno (80555).
 - Si no comunica informe a su Responsable.
 - En caso de no poder contactar active un pulsador.
- 3. SOCORRER/ACTUAR**
 - Realice las secuencias de actuación descritas en el Plan de Actuación, si procede.
 - Si no entraña peligro, intente controlar la emergencia.

Cómo comunicar situaciones de emergencia:

Desde cualquier teléfono de Fundación Hospital de Calahorra se puede llamar a:

 Teléfono interno
80555

Otros teléfonos de interés:

Urgencias: 112

Información toxicológica: 91.562.04.20

Qué debo decir cuando pida ayuda:

Quién soy, Dónde estoy, Qué está pasando, Si hay accidentados y cuántos



Si detecta un incendio...

- Antes de nada asegúrese que tiene una vía de escape.
- Comuníquelo con rapidez (vea "Cómo comunicar situaciones de emergencia").
- Si se encuentra en peligro, abandone la zona.
- Recuerde que en presencia de humo, por su seguridad es preferible que se desplace agachado y que se proteja las vías respiratorias.

Si encuentra un paquete/objeto sospechoso...

- No lo toque, no lo manipule.
- Seguidamente comuníquelo con rapidez (vea "Cómo comunicar situaciones de emergencia").
- Si se encuentra en peligro, abandone la zona.
- Siga las instrucciones que reciba.



Si sufre un accidente...

- Comuníquelo con rapidez (vea "Cómo comunicar situaciones de emergencia").
- Permanezca acompañado

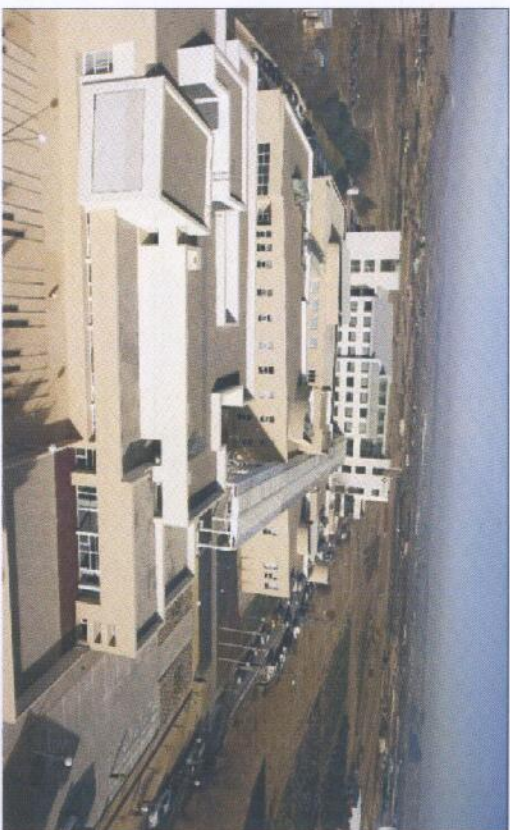


Si existe un peligro en el interior del Centro...

- Siga las instrucciones del personal designado para emergencias.
- En caso de evacuación escuchará un toque de sirena continuo y/o comunicación por megafonía.
- Mantenga la calma.
- No pierda el tiempo. Diríjase a las vías de evacuación establecidas al respecto. No se detenga ni retroceda.
- No lleve bultos, carpetas, carteras, bolsos, etc.
- No utilice los ascensores.
- Utilice la salida más cercana. No se detenga en la salidas
- Diríjase hacia el Punto de Reunión correspondiente y agrúpese junto con las demás personas para realizar un control de posibles ausencias.



Instrucciones para ocupantes en caso de emergencia



FUNDACIÓN HOSPITAL DE CALAHORRA



FUNDACIÓN
HOSPITAL
CALAHORRA



SERVICIO de
prevención
de riesgos
laborales

PLANTA 0



(En caso de desalojo dirijase al Punto de Reunión correspondiente)

PUNTOS DE REUNIÓN:

- **Edificio Asistencial:**
S2 Salida Este (Xerojardín Norte).
- **Edificio de Gestión y Administración:**
SA1 Parking Ambulancias
(Trasera de la parada del autobús).

ITSEMAP SERVICIOS TECNOLÓGICOS MAPFRE S.A.

T [+34] 91 581 33 70 F [+34] 91 581 33 80

itsemap@mapfre.com