



Memoria Anual 2011

ÍNDICE

1. Entorno.
2. Misión, visión y valores.
3. Organigrama.
4. Estructura FHC: física.
5. Cartera de servicios.
6. Actividad FHC 2011
7. Declaración ambiental 2011.
8. Memoria científica 2011.

1. Entorno



Ubicada en la Ciudad de Calahorra, FHC atiende las necesidades de asistencia sanitaria especializada de una población de referencia cercana a las 80.000 personas (con 71.693 tarjetas de identificación sanitaria) distribuidas entre las cuatro cabeceras de comarca



ZONAS BÁSICAS DE SALUD	POBLACION 2011
Cervera	4.164
Alfaro	16.216
Calahorra	33.275
Arnedo	18.038
TOTAL	71.693

2. Misión, Visión y Valores

MISION

FHC es una institución pública, enmarcada en la red sanitaria de la Comunidad Autónoma de la Rioja, con autonomía de gestión, presidida por un Patronato, que realiza actividades de asistencia sanitaria especializada, promoción de la salud, prevención de la enfermedad y rehabilitación para los habitantes de la Rioja Baja y cualquier otro usuario que lo solicite.

FHC desarrolla estas actividades utilizando herramientas de gestión global de la organización y de gestión clínica, cuidando especialmente: la prevención del riesgo para la seguridad de sus pacientes y usuarios, la flexibilidad en la adopción de soluciones para todas las oportunidades de mejora detectadas, la capacitación y el desarrollo profesional del personal en base a la formación continuada, la docencia y la investigación, y la utilización de tecnologías innovadoras para el desarrollo de su función.

El modelo de gestión se fundamenta en principios que primen la orientación al usuario en general y al paciente en particular, la mejora continua de los procesos a partir de datos y evidencias y la participación e integración de todo el personal en la consecución de objetivos comunes.

VISION

La Fundación Hospital Calahorra será reconocida por:

- Alcanzar la consideración de empresa excelente por sus grupos de interés en la prestación de unos servicios sanitarios efectivos y que satisfagan sus necesidades y expectativas.
- Ser referencia en el sector sanitario español por el desarrollo de una gestión clínica descentralizada y autónoma de sus unidades, que permite prestar un servicio normalizado en mejora continua, basada en datos y evidencias científicas.
- Ser líder dentro del sector sanitario español en la utilización de tecnologías de la información y en el desarrollo de sistemas de control de gestión innovadora, completa y de alto valor añadido para la organización.
- Ser referencia entre las empresas de servicios de la Comunidad de La Rioja por el desarrollo de un modelo de gestión que le permite compatibilizar una excelente calidad de sus servicios con un óptimo aprovechamiento de sus recursos.

VALORES DE FHC

- 1) Servicio orientado al cliente-paciente.
- 2) Metodología de trabajo basada en procesos.
- 3) Compromiso con las metas estratégicas del hospital.
- 4) Trabajo en equipo.
- 5) Respeto y confianza.
- 6) Desarrollo y Promoción profesional.
- 7) Reconocimiento personal, social y profesional.
- 8) Respeto al medio ambiente.
- 9) Agilidad y flexibilidad en la respuesta.

EL EDIFICIO

EDIFICIO SANITARIO.

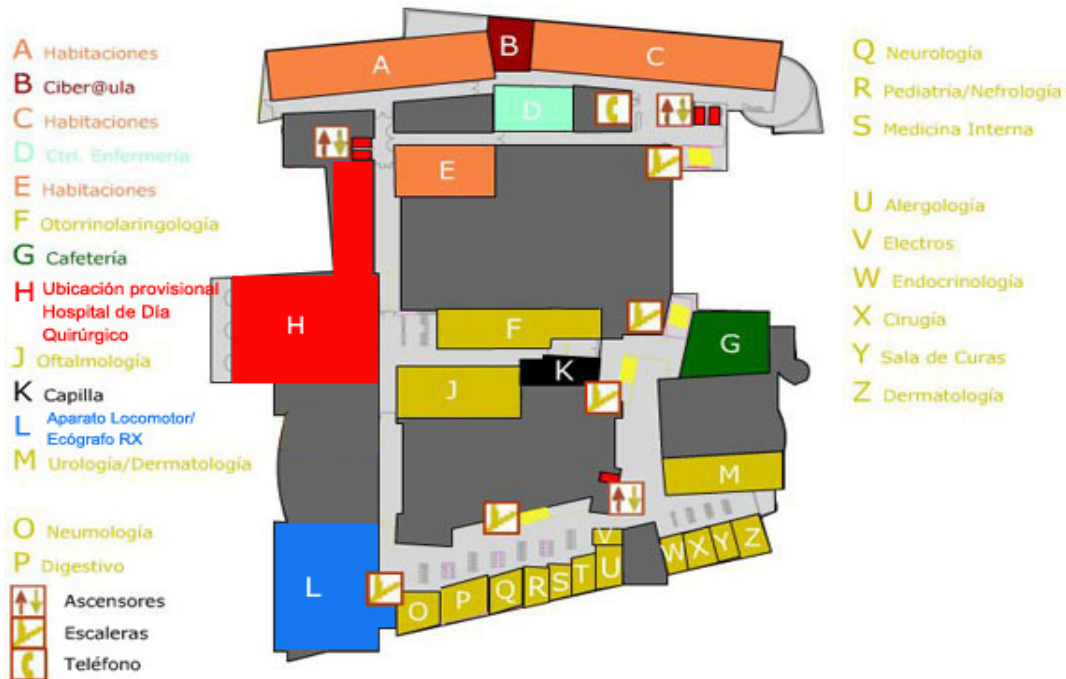
Planta Sótano



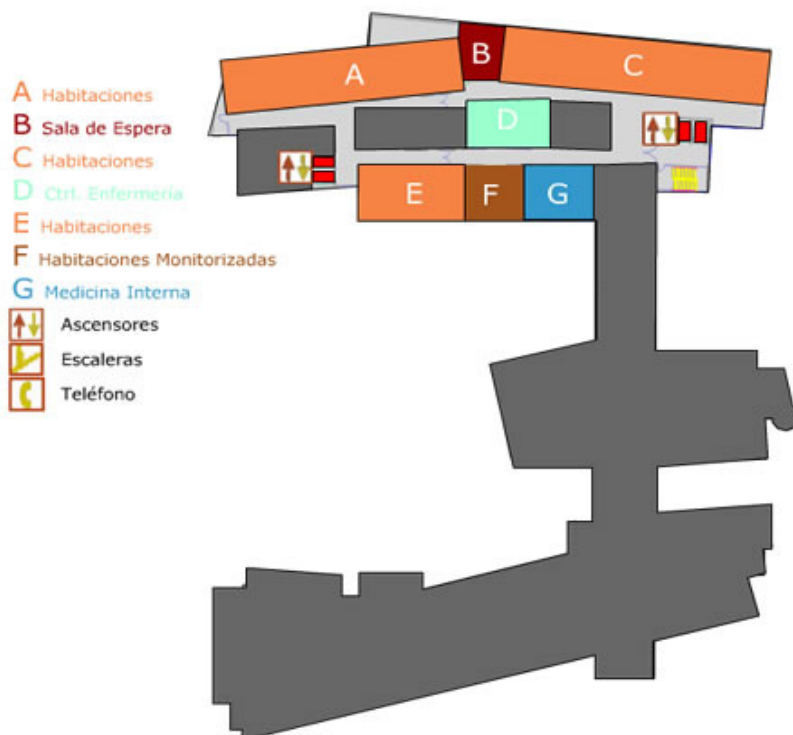
Planta Calle



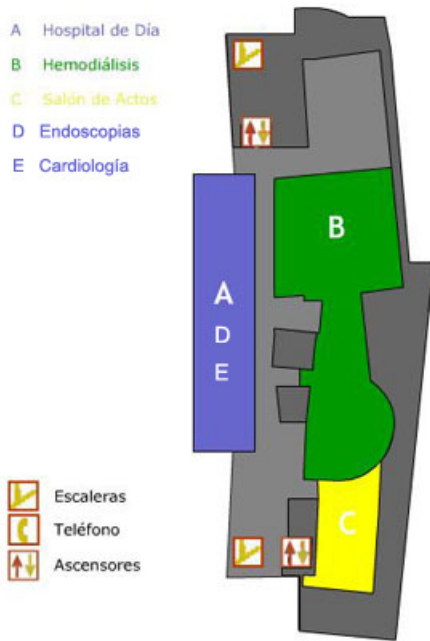
Planta Primera



Planta Segunda



Planta Tercera

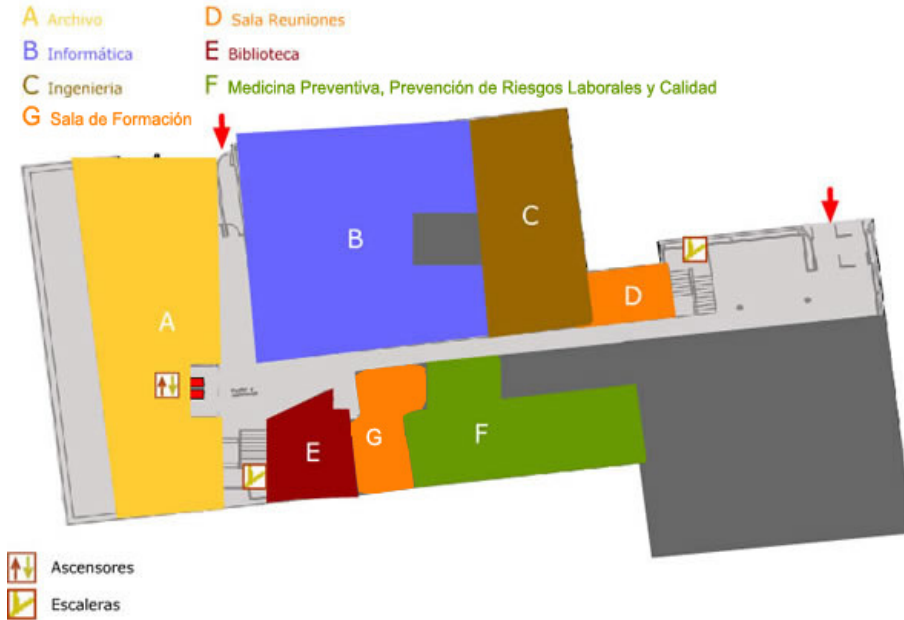


EDIFICIO ADMINISTRATIVO

Planta Sótano



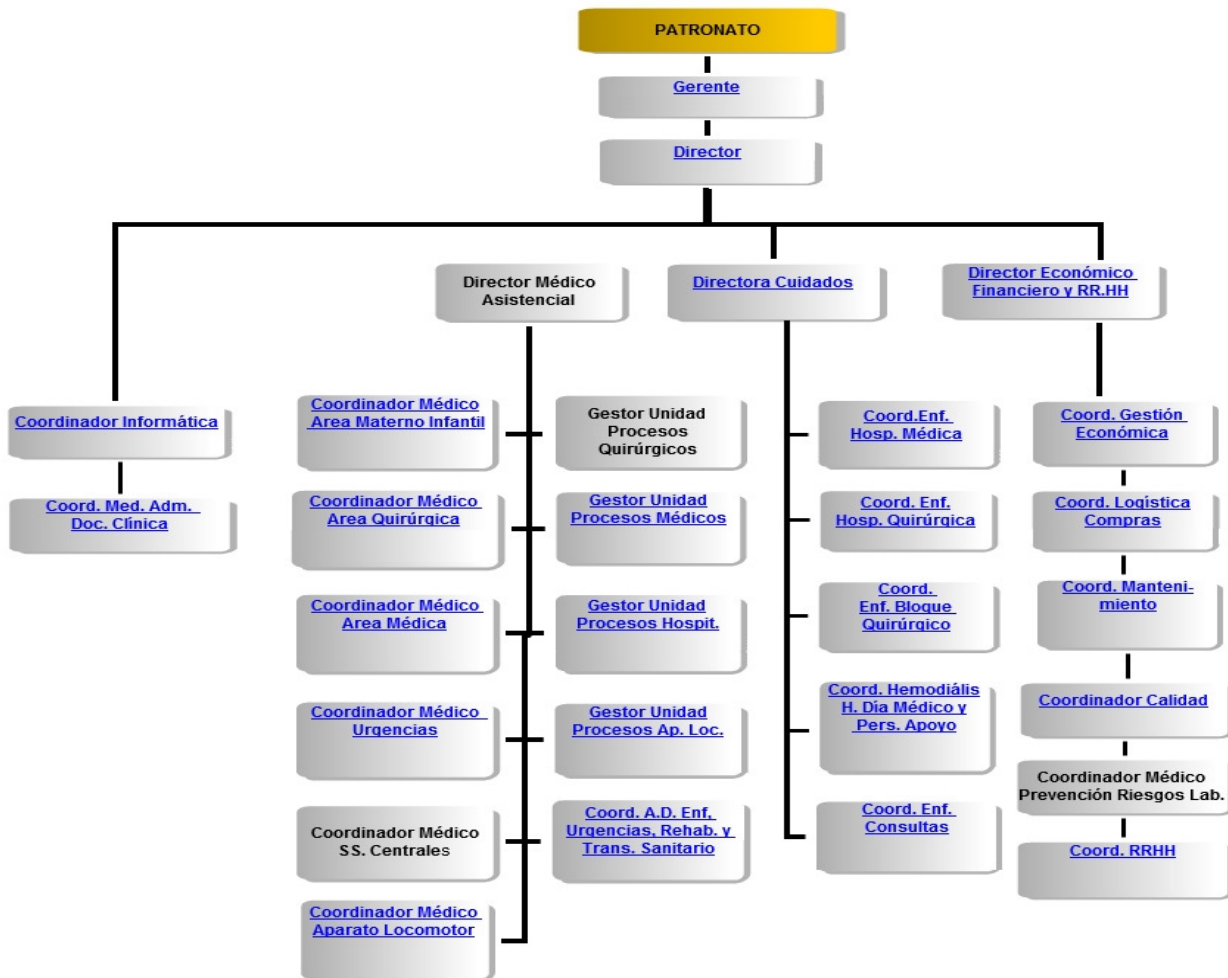
Planta Baja



Planta Primera



3. Organigrama



COMISIONES

- Patronato
- Comisiones Hospitalarias:
 - Comisión de Dirección
 - Comisión de Calidad (que incluye Medio Ambiente, Riesgos Laborales, Seguridad de la Información y Seguridad del Paciente)
 - Comisión OSHAS
 - Comisión de Compras
 - Comisión Clínica
 - Comisión de Cuidados
 - Comisión de Docencia, Investigación y Documentación
 - Comisión de Farmacia
 - Comisión de Obras y Adecuación de Espacios
- Comité de Empresa y Comisiones Paritaria.
- Comité de Seguridad y Salud.

4. Estructura FHC.

DOTACIÓN EN INFRAESTRUCTURA

Infraestructuras	
Camas Instaladas	90
Camas funcionantes	86
Nº de quirófanos	4
Paritorios	3
Puestos de H. Día Médicos	12
Puestos de H. Día Quirúrgicos	12
Puestos de Hemodiálisis	17
No infecciosos	15
Infecciosos	1
Diálisis Peritoneal	1
Locales de Consulta	41
Hospital	38
Centro Especialidades Periférico	3
Nº de Centros de Salud a los que se desplazan especialistas	3
Área de urgencias: Camas de observación y corta estancia (boxes y consultas)	14
Nº de Salas de exploración	10

Hospitalización por Servicios

ÁREA	CAMAS
Médicas	44
Quirúrgicas	16
Obstétricas	6
Ginecológicas	7
Traumatología	11
Pediátrica	6
TOTAL	90

Área Quirúrgica

Quirófanos	4
Puestos de CMA	12

Área Obstétrica

Salas de Dilatación	3
Paritorio	3

Área de Urgencias

Camas de observación y corta estancia	14
---------------------------------------	----

Consultas Externas

Despachos	38
Sólo pruebas complementarias	11

Área de Hemodiálisis

Puestos	16
Equipos	20 3 cedidos

Área de Rehabilitación

1. Fisioterapia, Electroterapia, Logopedia, Terapia ocupacional.

Área de Laboratorio de análisis clínicos

1. Bioquímica, Hematología y Microbiología.

Área de diagnóstico por imagen

1. Radiología General, TAC, Mamografía, Ecografía, Telemando y RMN (Unidad Móvil)

Área de Anatomía Patológica

1. Citología, Biopsias, Necropsias.

Área de Digestivo

1. Gastroscopias, Rectoscopias, Colonoscopias, CPRE..

EQUIPAMIENTO TECNOLÓGICO FHC

EQUIPAMIENTO	Número
Telemandos	1
RX Convencionales	2
RX Portátiles	1
Arco Multifuncional QX.	1
Ecógrafos Servicio de Radiología	2
Fluoroscopio	1
Ecocardiógrafo	1
Ecógrafos Otros Servicios	10
Obstetricia	1
Ginecología	4
Urología	2
Urgencias	1
Rehabilitación	1
Neumología	1
Mamógrafos	1
TAC Helicoidal	1
R.M.N.	concierto
Densitómetro óseo	1
Puestos Hemodíalisis	17
	15

No Infeccioso	1
Infecciosos	1
Diálisis Peritoneal	1
Gastroscopio	2
Fibroscopio	3
Colonoscopia	3
Duodenoscopia	1
Broncoscopio	2

☐ Otros Recursos Tecnológicos

1. Polisomnografía, Ergometría, Audiometría, Campimetría Computerizada, Tele ElectroEncefaloGrafía., Otoemisiones acústicas, Rayos UVA.

5. Cartera de Servicios

Área Médica

Medicina Interna	Cardiología	A. Digestivo
Neurología	Neumología	Nefrología
Alergología	Endocrinología	

Área Quirúrgica

Cirugía General y Digestiva	Otorrinolaringología	Oftalmología
Urología	Dermatología	

Área de Servicios Centrales

Diagnóstico por imagen	Laboratorio de Análisis Clínicos	Anatomía Patológica
Hematología	Farmacia Hospitalaria	Medicina Preventiva y Prev. Riesgos Laborales
Hospitalización y Atención Domiciliaria	Admisión y Documentación Clínica	

Área Aparato Locomotor

Traumatología y Cirugía Ortopédica	Rehabilitación	Reumatología
------------------------------------	----------------	--------------

Área Materno Infantil

Ginecología	Obstetricia	Pediatría
-------------	-------------	-----------

Área de Urgencias

OFERTA DE SERVICIOS FHC

☐ Oferta de Servicios de Hospitalización

HOSPITALIZACIÓN CONVENCIONAL		
Medicina Interna	Cardiología	Digestivo
Neumología	Neurología	Nefrología
Cirugía General y Digestiva	Pediatría	Urología
Ortopedia y Traumatología	Dermatología	Ginecología
Otorrinolaringología	Oftalmología	Obstetricia
Unidad de cuidados medios		
HOSPITAL DE DÍA		
Hospital de Día Médico		
Unidad de Cirugía Mayor Ambulatoria		Farmacoterapia

☐ Oferta de Servicios Atención Ambulatoria

CONSULTAS EXTERNAS		
Medicina Interna	Cardiología	Digestivo
Neumología	Neurología	Nefrología
Cirugía General y Digestiva	Pediatría	Urología
Ortopedia y Traumatología	Dermatología	Ginecología
Otorrinolaringología	Oftalmología	Obstetricia
Rehabilitación	Anestesia	Hematología
Endocrinología	Alergología	Reumatología

PROCEDIMIENTOS QUIRÚRGICOS		
Cirugía Mayor Ambulatoria	Cirugía Menor Ambulatoria	
OTROS PROCEDIMIENTOS:		
Hemodiálisis	Unidad del dolor	Fisioterapia
Procedimientos Menores	Terapia Ocupacional	Logopedia

Oferta de Procedimientos Diagnósticos

DIAGNÓSTICO POR IMAGEN		
Radiología General	Mamografía	Ecografía
Estudios Telemando	Densitómetro	RMN Concierto
Tomografía Axial Computarizada		
ANATOMÍA PATOLÓGICA		
Biopsias	Citologías	Necropsias
PAAF	Bloques	Piezas Quirúrgicas
LABORATORIO		
Bioquímica	Hematología	Microbiología
Inmunología		
PRUEBAS OFTÁLMICAS		
Campimetría	Fotocoagulación	Angiografías
Retinografías	Biografías	Pakimetrías
Test Schimer	Refracción	

PRUEBAS UROLOGICAS		
Flujometrías	Citoscopias	Biopsias Próstata
Dilatación Uretra	Ecografías	
PRUEBAS DERMATOLÓGICAS		
Biopsias	Extirpaciones	Infiltraciones
Crioterapia	UVA	
PRUEBAS OTORRINOLARINGOLÓGICAS		
Audiometrías	Impedanciometrías	Endoscopias
Biopsias	Microotoscopia	
PRUEBAS CARDIOLÓGICAS		
Holters	Ecocardiografías	Ergometrías
Electrocardiogramas	Cardioversiones	
PRUEBAS NEUMOLÓGICAS		
Videobroncoscopia	Test de función pulmonar	Pulsioximetría continua
Poligrafía simple	Biopsia pleural	Test Metacolina
Prick test cutáneos	Exploración pulmonar respiratoria	Polisomnografía simple
Ventilación Mecánica no Invasiva	Auto-CEPAP	Cooximetría
PRUEBAS DIGESTIVAS		
Videocolonoscopias	Esclerosis varices esofágicas	Dilatación estenosis esofágica
Videogastroskopias	Sondas nasogástricas	Biopsias

CPRE	Paracentesis Abdominal	Test de Aliento
Recambio Peg		

PRUEBAS GINECOLÓGICAS

Ecografías	Citologías	Colposcopias
Amniocentésis	Biopsias	Histerosonografías
DIU	Pesario	Cultivos

PRUEBAS ALERGOLÓGICAS

Epicutáneas	Espirometrías	Exposición a alimentos
Exposición a fármacos	Vacunación	
Prick-Test	P.C. Himenopteros	P.C. Medicamentos

PRUEBAS PEDIÁTRICAS

Detección Metabolopatías en R.N.	Otoemisiones en R.N.	
----------------------------------	----------------------	--

PRUEBAS NEUROLÓGICAS

Electroencefalografía a Distancia (Tele Medicina)	Doppler Transcraneal	Test de burbujas y tensilón
---	----------------------	-----------------------------

PRUEBAS APARATO LOCOMOTOR

Infiltraciones	Ondas de Choque	
----------------	-----------------	--

6. Actividad FHC 2011

HOSPITALIZACION (*)

INGRESOS	4.407
ESTANCIAS	19.327
ESTANCIA MEDIA	4,39

* Contiene Hospitalización a Domicilio

CONSULTAS

PRIMERAS CONSULTAS	49.972
CONSULTAS SUCESIVAS	56.768
TOTAL CONSULTAS	106.740

ACTIVIDAD QUIRURGICA

INTERVENCIONES PROGRAMADAS	3.929
INTERVENCIONES URGENTES	664
TOTAL INTERVENCIONES QUIRURGICAS	4.593

ACTIVIDAD OBSTETRICA

TOTAL CESAREAS	110
TOTAL PARTOS GEMELARES	5
TOTAL PARTOS	569

HOSPITALIZACION A DOMICILIO

INGRESOS	404
ESTANCIAS	3.956
ESTANCIA MEDIA	10,22

URGENCIAS

URGENCIAS ATENDIDAS	17.695
URGENCIAS INGRESADAS	2.660

7. Declaración Ambiental 2011

Información disponible en:

<http://www.fhcalahorra.com/f/old/fhcalahorra/pdf/informe-gei.pdf>

8. Memoria Científica 2011

Información disponible en:

<http://www.fhcalahorra.com/f/fhc/ficheros/memoria-cientifica-2011.pdf>